

España sobre Arpillera
Meko 13/14



**Una vez terminado el juego el rey y
el peón vuelven a la misma caja**

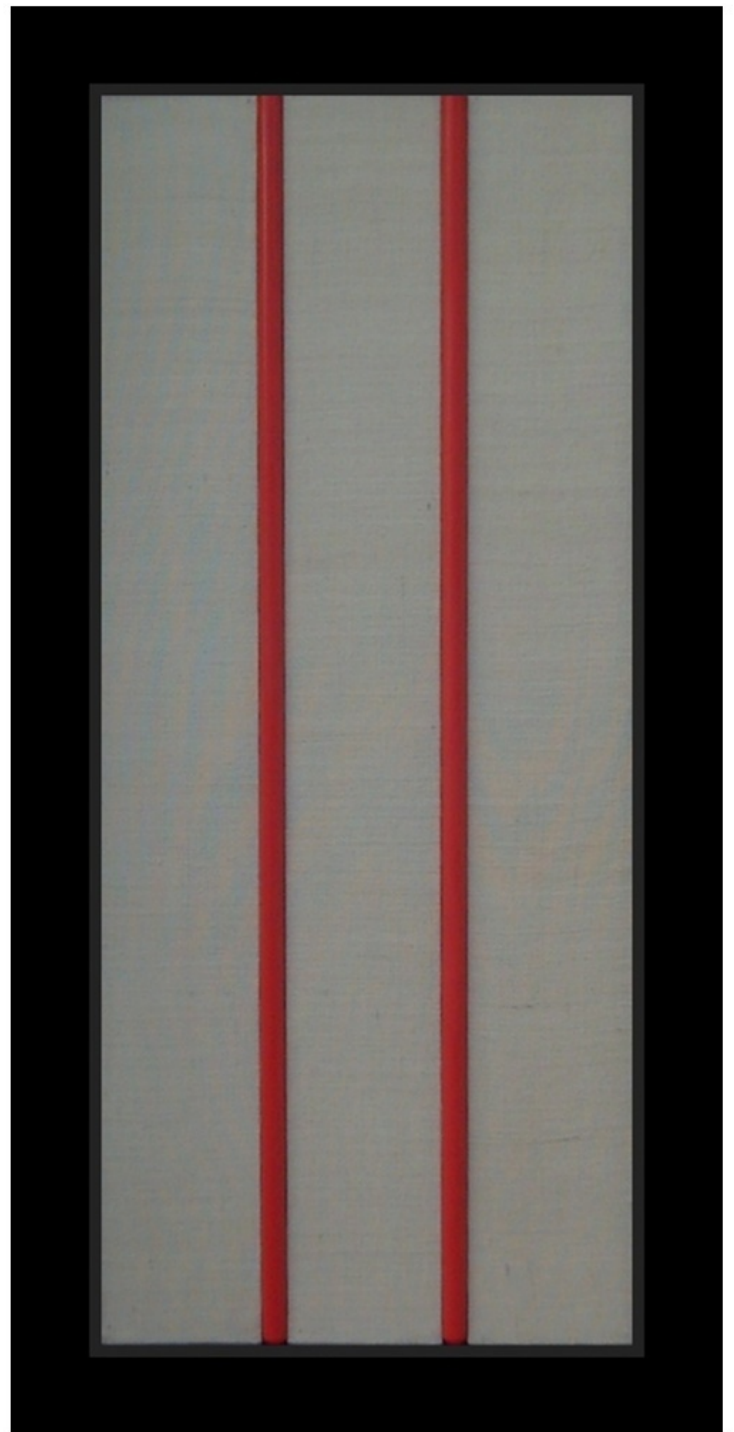
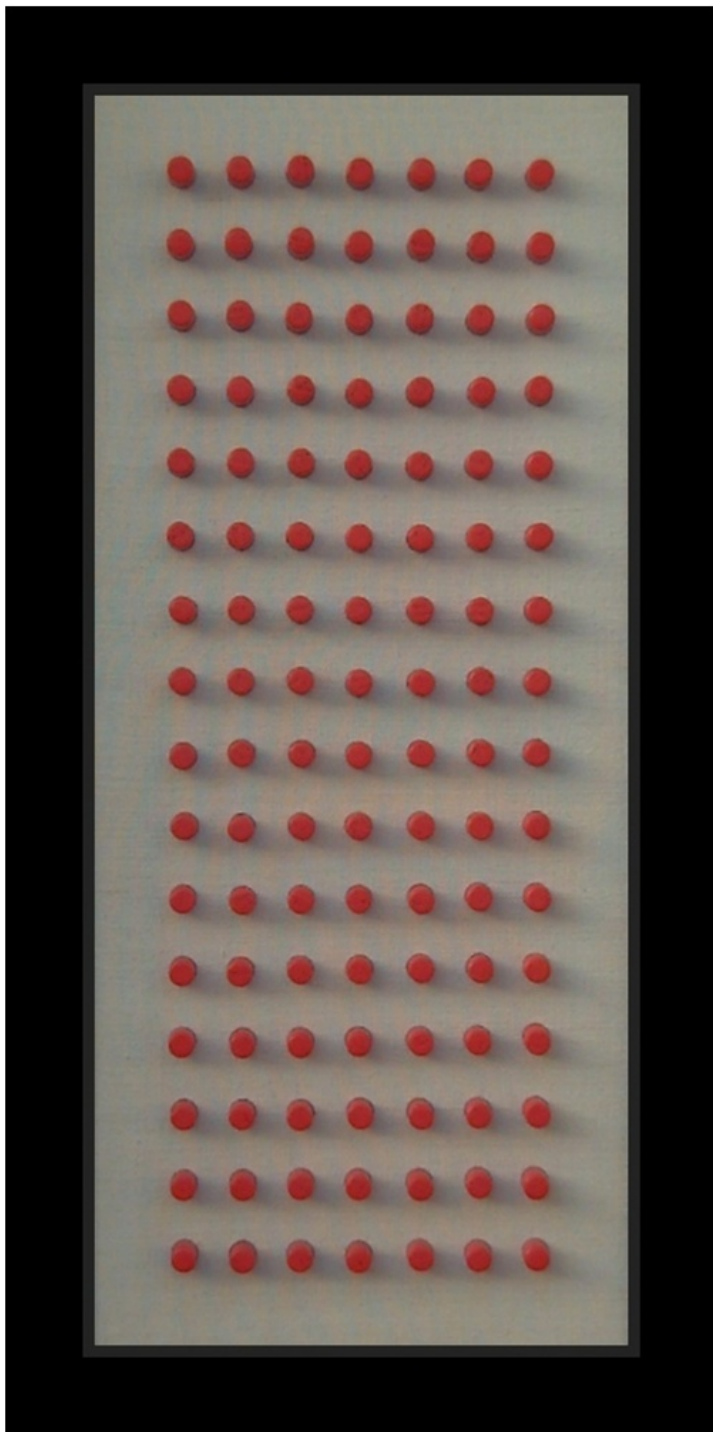
proverbio italiano

Si en una palabra definiera esta muestra sería "Igualdad". Siempre he pensado que el arte tiene que ser un *instrumento (herramienta)* social, y es su principal fin, llegar a la sociedad pues el deseo del *creador (artista)* es que su obra la vean los demás. En esta muestra quiero expresar un pensamiento conseguido tras el paso de los años y es que *sin igualdad no puede existir futuro*. Esa idea de *Igualdad* en cierta manera esta visible en todas las obras expuestas.

En cuanto a lo artístico en particular, he querido hacer una conexión entre la Historia y la Historia del Arte Española, y una conexión entre los distintos movimientos de la vanguardia española de la segunda mitad del Siglo XX como el Informalismo, el Expresionismo Abstracto, el Arte Pop y el Comic Underground de los 80 (por ejemplo el que se dibujaba en el Víbora y el Totem), y en particular realizar un homenaje a los expresionistas abstractos españoles de la Escuela de Nueva York (Esteban Vicente y José Guerrero) y a dos grupos de estas vanguardias que han influido notablemente en el arte español actual como son el Grupo El Paso y el Equipo Crónica. He querido jugar con la plasticidad -el juego de texturas, colores y diferentes materiales- para la creación de una cierta cinética. Con materiales como la arpillera recuerdo el informalismo del Grupo el Paso, con la figura crítica mordaz al Equipo Crónica.

La exposición esta formada por series de obras de temática española con clara tendencia a la figuración crítica pop como: Estudios del Prado, Constitución, Tradiciones, 1936, Los Ochenta, Crisis, Presente, Futuro, etc ... Por ejemplo en la serie *Estudios del Prado* que son versiones libres de la que se consideraba última obra del gran Velazquez, que en realidad fue pintada por su yerno y discípulo Juan Bautista Martínez del Mazo hago referencia a los dos sistemas de gobierno o estado que han existido en España: Monarquía y República. En la serie *Constitución* hago referencia a los momentos de esperanza que se vivieron en España tras la proclamación de la Constitución de Cadiz de 1812 y que pronto se vio truncada en 1814 tras la instauración del absolutismo por parte de Fernando VII, y en 1823, de nuevo cuando la Santa Alianza manda en ayuda del Borbón a los "Cien Mil Hijos de San Luis" restaurando de nuevo el absolutismo tras el *Trienio Liberal*. Estas obras son versiones libres del retrato que Frank von Stuck -miembro fundador de la Secesión de Múnich- realizó a su hija Mary, "Mary von Stuck vestida a la española". En la serie *1936*, "Milliciana" es un homenaje a Marina Ginestà (fallecida a principios de 2014), militante comunista que aparece en la fotografía tomada en la terraza del Hotel Colón de Barcelona el 21 de julio de 1936 por el fotógrafo de guerra germano-mexicano Hans Gutmann Guster (*Juan Guzmán*), etc ...

A estas obras figurativas he añadido en esta exposición dos series más: *Lapidario* serie de obras abstractas conceptuales en las que hago un homenaje a distintos pro-hombres que han querido siempre que España fuera un país progresista, adelantado a su época y en definitiva una nación de libertades y *Variaciones* en las que homenajeo a diferentes pintores españoles que han roto con la estética del pasado y han evolucionado hacia otras expresiones artísticas como Picasso, Miró, Esteban Vicente, José Guerrero, etc



Lapidario: izq.- A la memoria de Fco de Quevedo (2014. Ensamblaje sobre tablero arpillado. 122 x 60 cm)

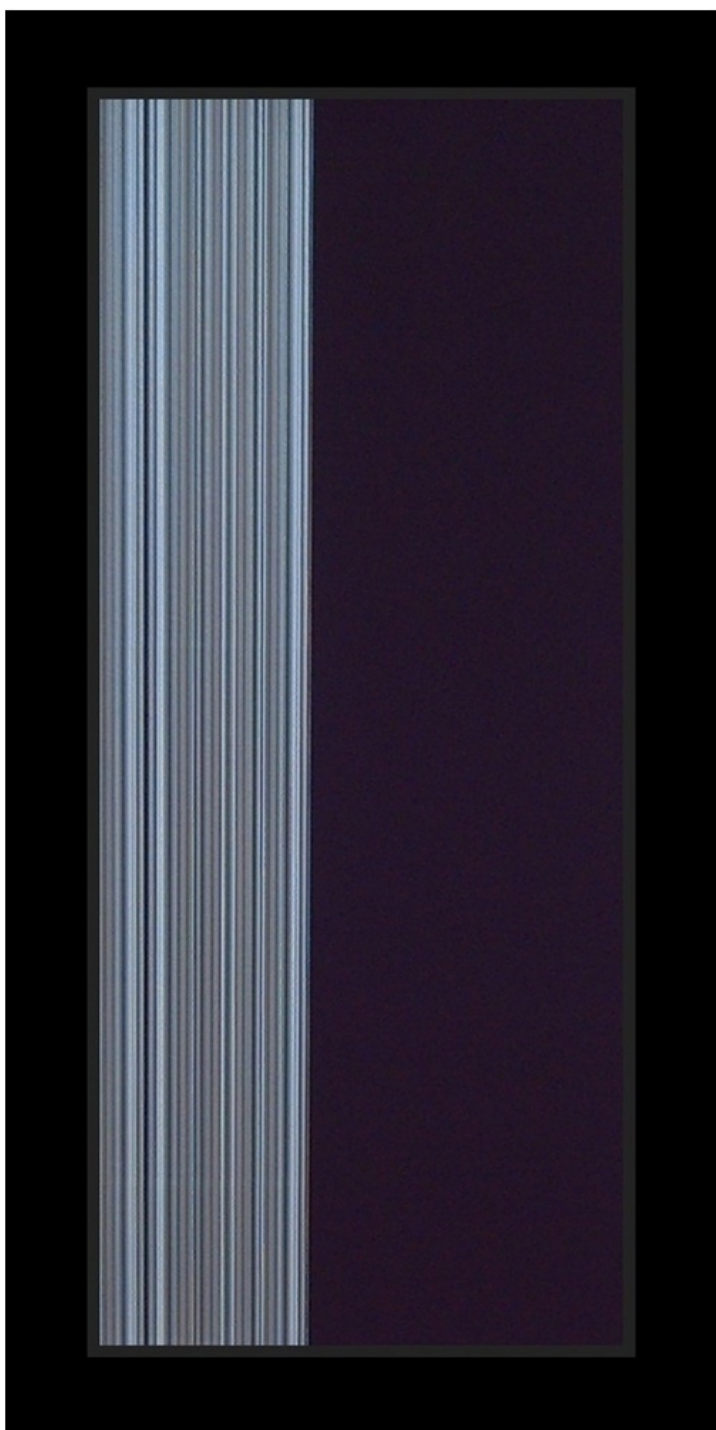
Lapidario: dch.- A la memoria de Gaspar Melchor de Jovellanos (2014. Ensamblaje sobre tablero arpillado. 122 x 60 cm)



Estudios del Prado: Infanta (2013.
Óleo sobre tablero arpillado. 122 x 92 cm)



**Tradiciones: Cofradía de la Santa Alianza (2014.
Óleo sobre tablero arpillado. 152 x 122 cm)**



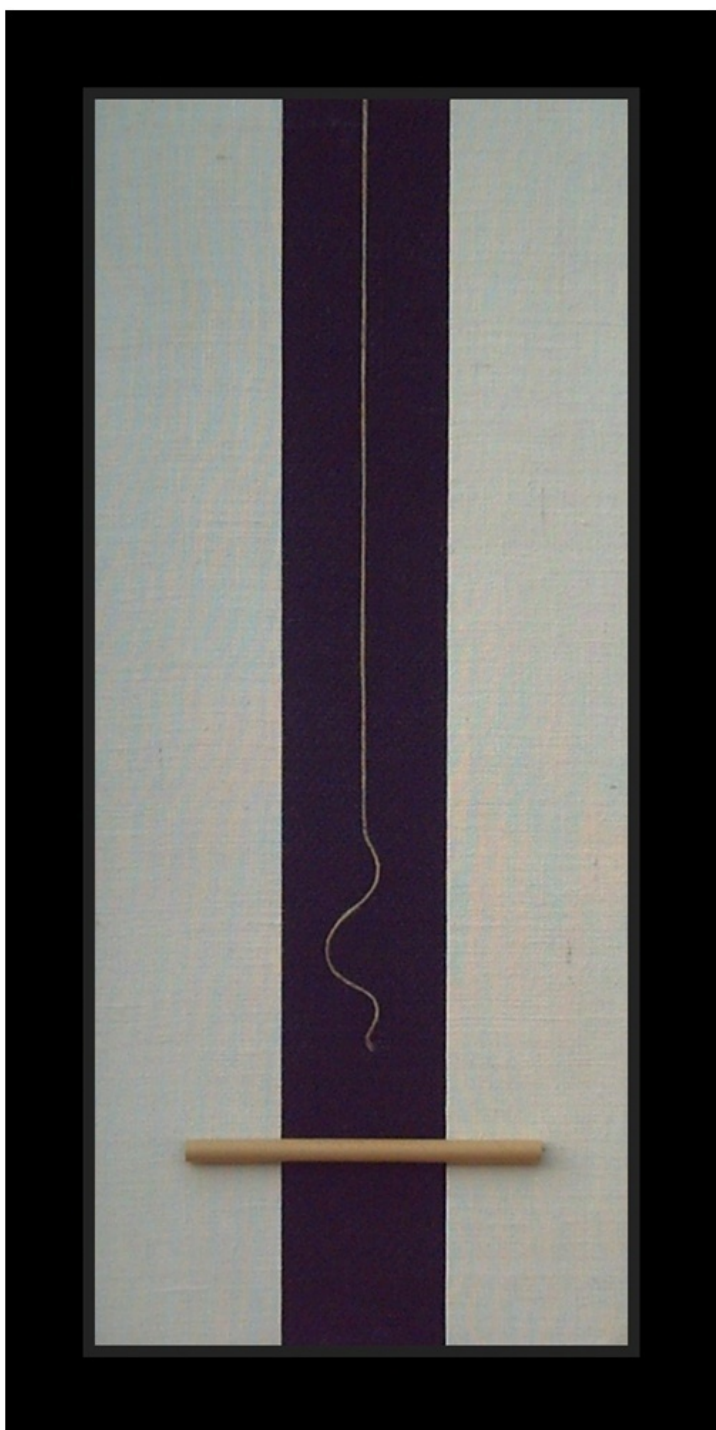
**Lapidario: izq.- A la memoria de Rafael de Riego (2014.
Composición de raso de seda sobre tablero. 122 x 60 cm)**



**Lapidario: dch.- A la memoria de José Mª Torrijos (2014.
Composición de raso de seda sobre tablero. 122 x 60 cm)**



Constitución: Esperanza vestida a la española 1812
(2013. Collage mixta sobre tablero arpillado. 122 x 92 cm)



**Lapidario: izq.- A la memoria de Mariana Pineda (2014.
Composición de arpillera de yute sobre tablero. 122 x 60 cm)**



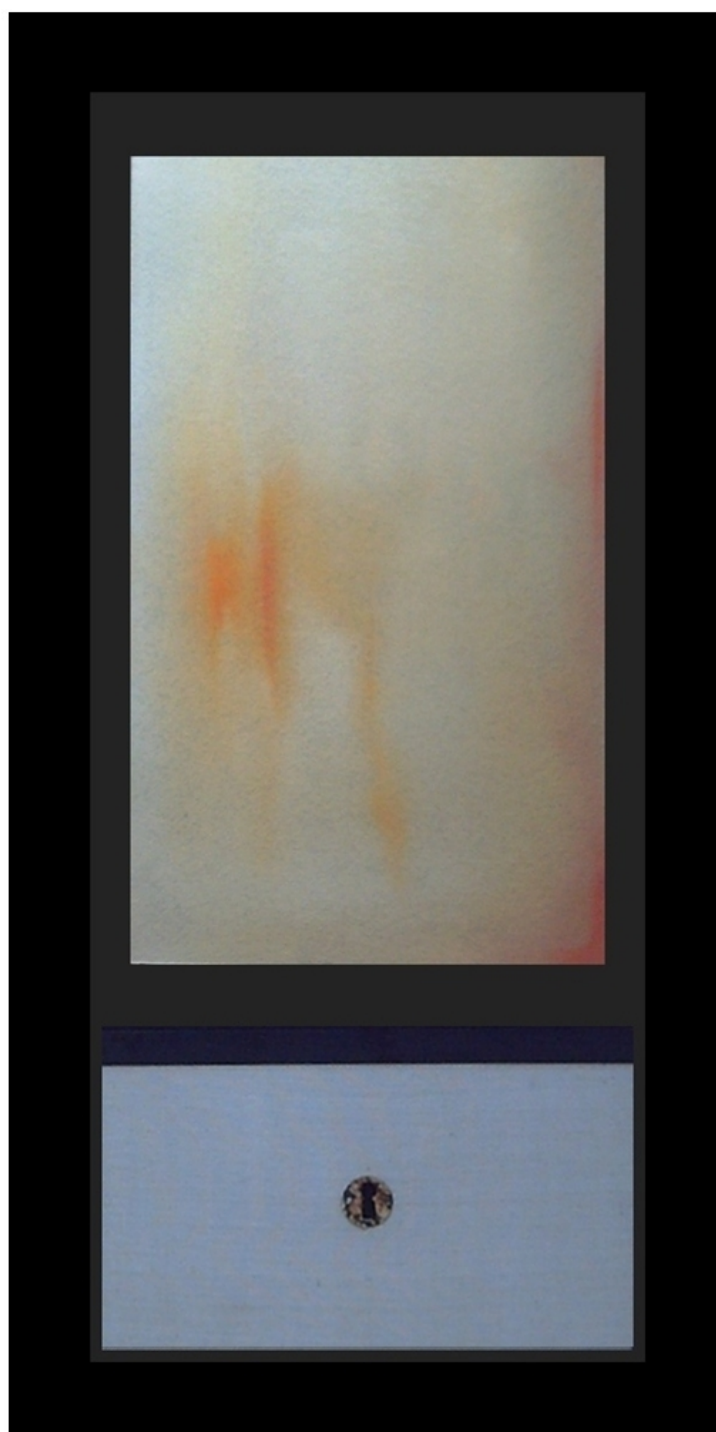
**Lapidario: dch.- A la memoria de Antonio Machado (2014.
Composición de arpillera de yute sobre tablero. 122 x 60 cm)**



**Estudios del Prado: Ciudadana (2013.
Óleo sobre tablero. 122 x 92 cm)**



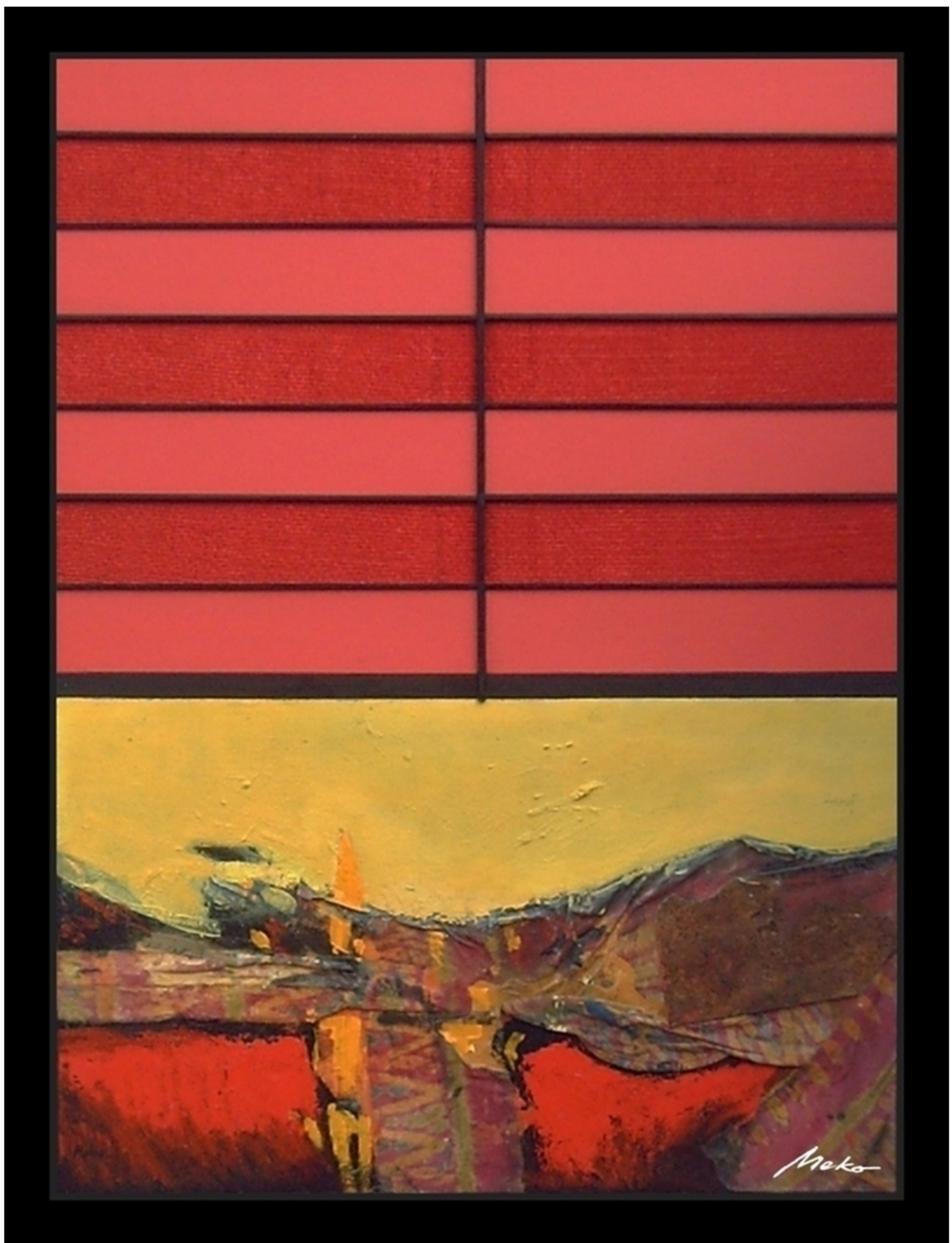
1936: Miliciana (2014. Óleo sobre tablero arpillado. 122 x 92 cm)



**Lapidario: izq.- Un sueño. A la memoria de J.N.L.
(2014. Ensamblaje sobre tablero arpillado. 122 x 60 cm)**

Lapidario: dcha.- ¿Quién me ha quitado la llave?. A la memoria de los Exiliados (2014. Ensamblaje sobre tablero arpillado. 122 x 60 cm)





Variaciones: Venta de billetes al paraíso. Homenaje a Picasso
(2014. Óleo y collage sobre tablero arpillado. 106 x 82 cm)

Página anterior.- Tradiciones: El Paseillo
(2014. Óleo sobre tablero arpillado. 130 x 110 cm)



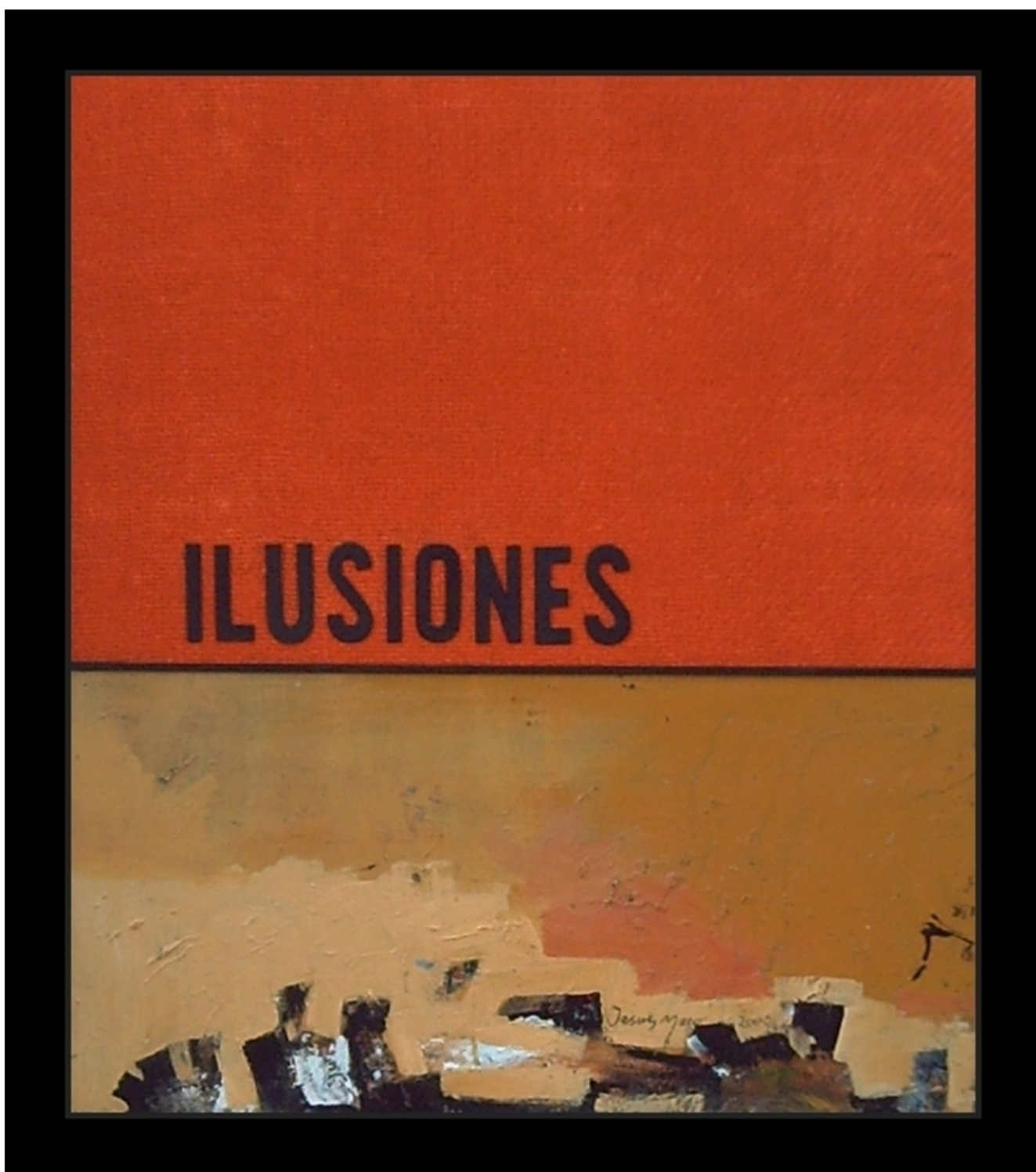
**Los ochenta: Libertad saliendo de Rock-Ola
(2013. Óleo sobre tablero arpillado. 122 x 92 cm)**



Variaciones: No duerme aquél que no sueña. Homenaje a Esteban Vicente (2014. Óleo sobre tablero arpillado. 106 x 82 cm)



Crisis: España devorando a sus hijos
(2013-14. Óleo sobre tablero arpillado. 110 x 190 cm)



**Variaciones: Homenaje a Modest Cuixart
(2014. Óleo sobre tablero arpillado. 92 x 82 cm)**



**Presente: ¿Desnudo ó Transparencia? (2013.
Óleo sobre tablero arpillado. 92 x 122 cm)**



Variaciones: Homenaje a Robert Motherwell
(2014. Óleo y Collage sobre tablero arpillado. 92 x 82 cm)



Variaciones: Homenaje a José Guerrero
(2014. Collage de tela sobre tablero arpillado. 92 x 82 cm)



Futuro: Amantes -Las dos Españas: Honesto Orkasitas y Leticia Botín- (2014. Óleo sobre tablero arpillado. 92 x 122 cm)



Variaciones: Homenaje a Joan Miró
(2014. Collage de tela sobre tablero arpillado. 92 x 82 cm)

Meko

